

Micro 源于三鸥

从钻夹头全球领先到超高精度动力卡盘，三鸥再次走向世界工业新高度

三鸥Micro μm级超精动力卡盘是三鸥最新推出的战略产品。

Micro是一款带有通孔的高性能液压卡盘，能够被自动控制，即通过CNC机床液压控制，主要用于在夹紧状态下车削加工各类型坯件。

三鸥Micro拥有超高精度，重复夹持精度最高可达前所未有的3μm，使用寿命长、转速高、夹紧力大且干涉轮廓小，故特别适用高效的自动化生产

Sanou Micro μ M-class super precision power chuck is the latest strategic product launched by Sanou.

Micro is a high-performance hydraulic chuck with through-hole, which can be automatically controlled, that is, through CNC machine tool hydraulic pressure Control, mainly used for machining various types of blanks under clamping state.

Sanou Micro has ultra-high precision, and the repeated clamping precision can reach an unprecedented 3 μm. Long service life

强力保障

动卡行业首家全闭环数字化工厂

The first full closed loop digital factory in the power chuck industry



μm级 超精动力卡盘

薄型高速中空回转油缸

HIGH SPEED COMPACT HOLLOW ROTARY HYDRAULIC CYLINDERS



- 小型轻量:高速旋转时的性能更稳定, 减轻主轴的负载
- 安全构造:内附逆止阀结构, 确保异常断电时, 压力立即保持。
- 安装时可前后锁。

材质

- 缸体铝合金锻造, 精度高, 寿命长
- 分油器合金球墨材料, 耐磨、密封性高, 高速运转时, 串油量少

低噪音、高转速

性能稳定, 运行稳定

安装方便

简易安装, 方便快捷

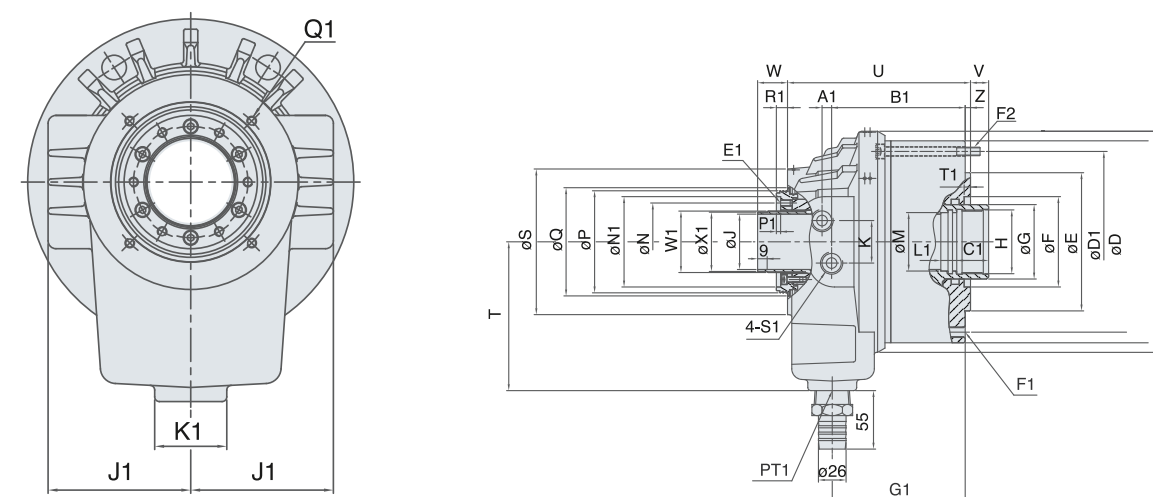
性能参数 PERFORMANCE PARAMETERS

型式规格	活塞直径 (mm)	活塞面积 (cm ²)		最大推(拉)力 kN (kgf)		活塞行程 (mm)	最高使用压力 MPa (kgf/cm ²)	最高转速 (r.p.m.)	惯性矩 I (kg.m ²)	流量 L/min
		推力侧	拉力侧	推力侧	拉力侧					
ST-646	125	100	89	36.2(3700)	31.3(3200)	15	3.9(40)	7000	0.019	3.0
ST-852	155	160	150	57.8(5900)	53.9(5500)	22	3.9(40)	6200	0.053	3.9
ST-1075	180	198	183	70.5(7000)	65.6(6700)	25	3.9(40)	4700	0.096	4.2

μm级 超精动力卡盘

参数表

尺寸图 DIMENSION DRAWING



尺寸表 DIMENSION TABLE

型式尺寸	A1	B1	C	C1	D	D1	E h7	E1	F	F1	F2	G
ST-646	9	117.7	165	30	130	147	100	6-M6x1P	80	6-M10x1.5P	6-M8x1.25P	65
ST-852	9	125.7	190	30	170	170	130	6-M6x1P	85	12-M10x1.5P	6-M8x1.25P	70
ST-1075	11.6	143	215	35	190	196	160	6-M6x1P	125	12-M10x1.5P	6-M10x1.5P	95

型式尺寸	G1	H	J	J1	K	K1	L	L1	M	N	N1	P
ST-646	117	M5x2P	46	80	40	46	15	50	64	76	4	90
ST-852	125	M6x2P	52	90	40	46	15	55	73	85	4	102
ST-1075	143	M8x2P	75	107	40	46	15	80	98	120	4	126

型式尺寸	P1	Q	Q1	R1	S	S1	T	T1	U	U1
ST-646	4	90	4-M5x0.9P(PCDΦ98)	10.5	121	PT 1/2	125	6	164.2	180
ST-852	4	102	4-M6x1P(PCDΦ110)	10.5	137	PT 1/2	140	6	172.2	205
ST-1075	4	126	4-M6x1P(PCDΦ115)	10.5	165	PT 1/2	170	4	197.3	231

型式尺寸	V max.	V min.	W max.	W1	W min.	X1	Z
ST-646	10.05	-4.95	44.25	M52x1.5P	29.25	49.8	5
ST-852	17.05	-4.95	50.15	M58x1.5P	28.15	55.8	5
ST-1075	20.05	-4.95	53.15	M84x2P	28.15	80.8	5

μm级 超精动力卡盘

μm级

SUPER PRECISION POWER CHUCK

超精动力卡盘

引领中国动力卡盘进入μ时代



Micro

精于夹持
Micro to clamp

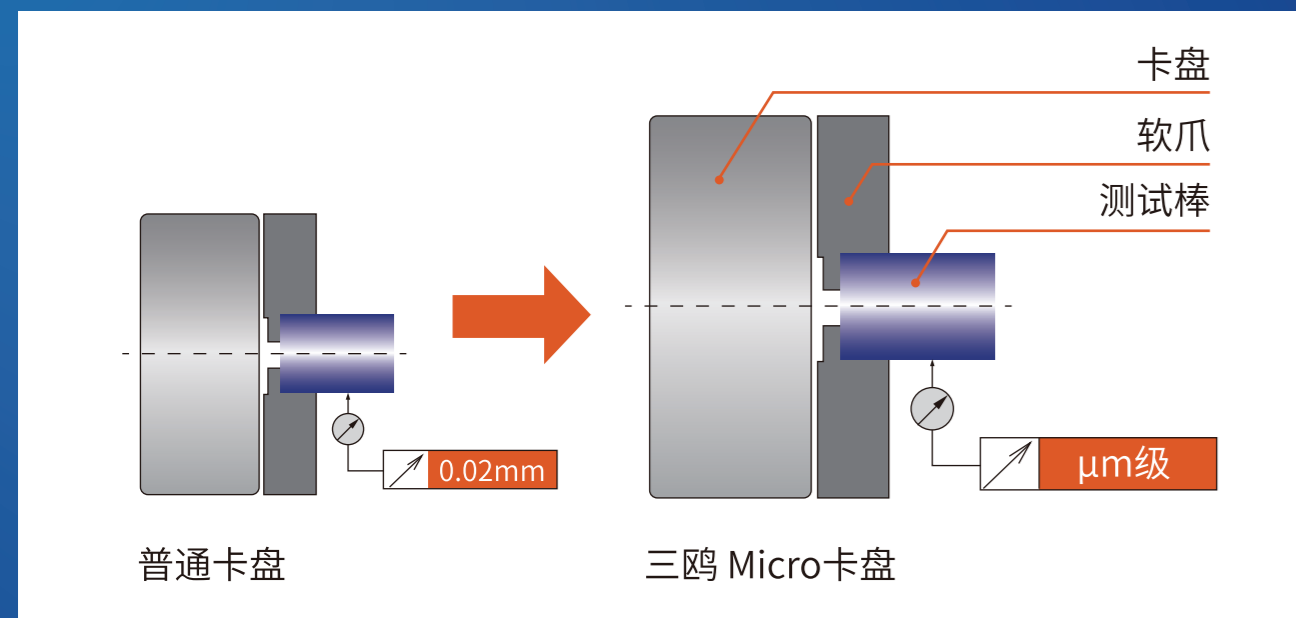


www.sanouchuck.com

颠覆性的μm级精度

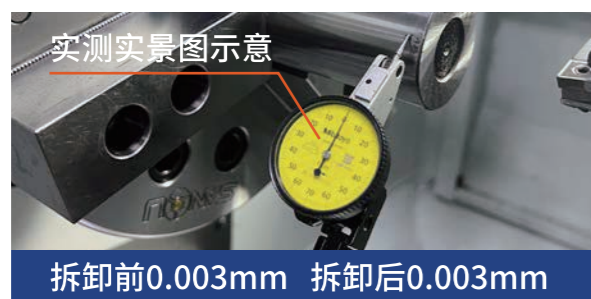
为精度而生的全新Micro, 创造了颠覆认知的液压卡盘精度:
卡爪成型后, 重复夹持精度稳定在μm级, 这是世界高端制造精度之巅

The new Micro for precision creates the hydraulic pressure that subverts cognition Chuck accuracy:
after the jaw is formed, the repeated clamping accuracy is stable at μ Level m, which is the top of high-end manufacturing precision in the world



特定型号实测精度最高可达3μm

型号	外圆 (mm)	径向跳动 (mm)
10吋 (3H-254)	0.003	0.003
		0.003
		0.003



三鸥 Micro μm级超精动卡
将中国夹持精度推进到微米级

μm级 超精动力卡盘

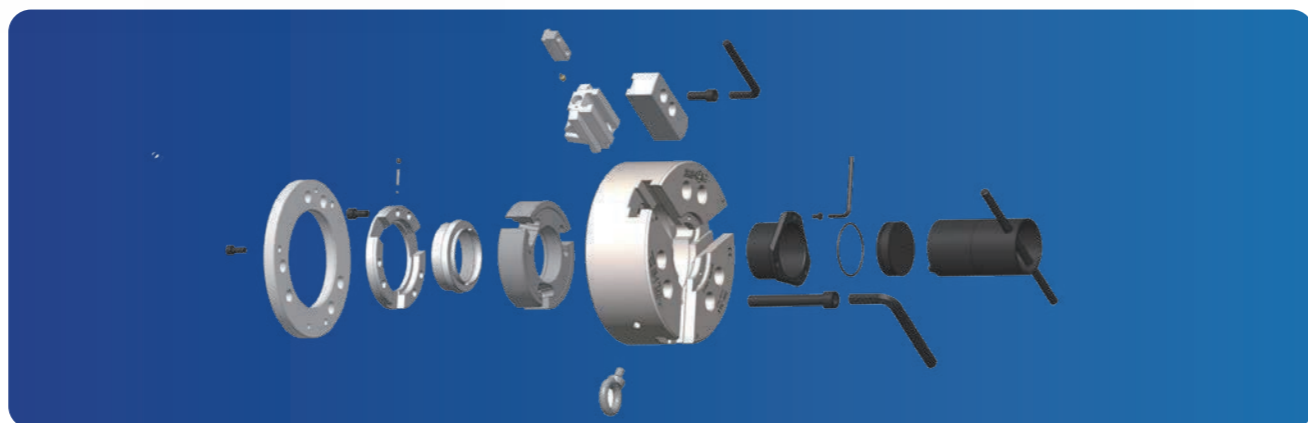
如何保障μm精度



产品

开创性重大升级
A groundbreaking major upgrade

- 关键部件激光淬火, 一次装夹加工成型
- 首家选用CrNiMo合金钢
- 盘体四次热处理工艺
- 欧洲进口热处理装备



生产

全闭环数字工厂
Full closed loop digital factory



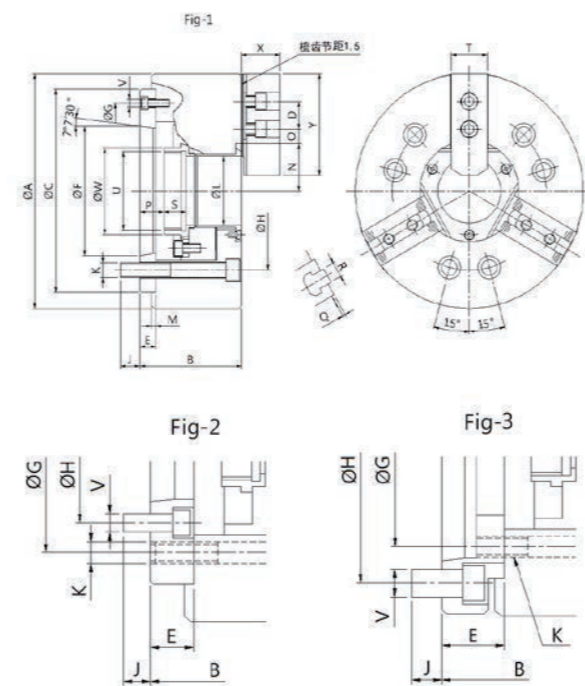
- 一物一码全程追溯
- 恒温定制磨削
- 在线探针检测
- MES动态质检
- 公差智能选配

自动确保精确, 减少人为误差

μm级 超精动力卡盘

参数表

尺寸图 DIMENSION DRAWING



尺寸表 DIMENSION TABLE

型号尺寸	A	B	C	D	E	F	G	H	J	K	L	M	N	O _{max}	O _{min}	P	P _{min}	Q	R	S	T	U	V	W	X	Y	参考图
3H-169A4	169	96	140	20	20	63.513	104.8	82.6	16	6-M10	45	5	32	22.75	9.25	31	19	2	12	19	31	M55x2	6-M10	60	37	73	Fig-2
3H-169A5	169	91	140	20	15	82.563	116	104.8	16	6-M10	45	5	32	22.75	9.25	26	14	2	12	19	31	M55x2	3-M6	60	37	73	Fig-1
3H-169A6	169	111	140	20	35	106.375	104.8	133.4	16	6-M10	45	5	32	22.75	9.25	46	34	2	12	19	31	M55x2	6-M12	60	37	73	Fig-3
3H-210A5	210	109	170	25	23	82.563	133.4	104.8	14	6-M12	52	5	39	29.75	11.75	37.5	21.5	2	14	20.5	35	M60x2	6-M10	66	39	95	Fig-2
3H-210A6	210	103	170	25	17	106.375	150	133.4	18	6-M12	52	5	39	29.75	11.75	31.5	15.5	2	14	20.5	35	M60x2	3-M6	66	39	95	Fig-1
3H-210A8	210	126	170	25	40	139.719	133.4	171.4	24	6-M12	52	5	39	29.75	11.75	54.5	38.5	2	14	20.5	35	M60x2	6-M16	66	39	95	Fig-3
3H-254A6	254	120	220	30	25	106.375	171.4	133.4	18	6-M16	75	5	51	33.75	14.25	33.5	14.5	2	16	25	40	M85x2	6-M12	94	43	110	Fig-2
3H-254A8	254	113	220	30	18	139.719	190	171.4	24	6-M16	75	5	51	33.75	14.25	26.5	7.5	2	16	25	40	M85x2	3-M8	94	43	110	Fig-1
3H-254A11	254	145	220	30	50	196.869	171.4	235	28	6-M16	75	5	51	33.75	14.25	58.5	39.5	2	16	25	40	M85x2	6-M20	94	43	110	Fig-3

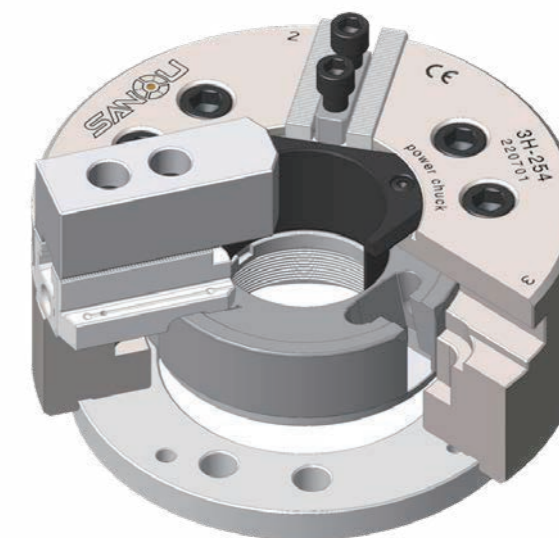
规格表 SPECIFICATION SHEET

型号尺寸	通孔直径 (mm)	拉杆行程 (mm)	爪行程直径 (mm)	最大容许拉力 (kN)	最大夹持力 (kN)	最高转速 (r.p.m)	重量 (kg)	转动惯量 (kg.m ²)	外径夹持范围 (mm)
3H-169A4	45	45	5.5	22	57	6000	15.5	0.065	15-169
3H-169A5	45	45	5.5	22	57	6000	14.7	0.062	15-169
3H-169A6	45	45	5.5	22	57	6000	17.3	0.073	15-169
3H-210A5	52	52	7.4	33	82	5000	25.8	0.19	20-210
3H-210A6	52	52	7.4	33	82	5000	25	0.184	20-210
3H-210A8	52	52	7.4	33	82	5000	29.3	0.217	20-210
3H-254A6	75	75	8.8	43	111	4200	41	0.37	25-254
3H-254A8	75	75	8.8	43	111	4200	38	0.34	25-254
3H-254A11	75	75	8.8	43	111	4200	48.4	0.436	25-254

μm级 超精动力卡盘

Micro是谁?

一款精度超高、持续性能绝佳的
新一代液压卡盘
A new generation of hydraulic chuck
with ultra-high precision and excellent continuous performance



重复夹持精度高:

- 稳定μm级别, 实测最高精度可达3μm
- 50万次持续稳定高精度

前所未有的精度, 新一代的动卡巅峰

其他优势:

- 夹紧力大, 且衰减慢
- 稳定耐用
- 有效寿命长

适用机械:

各类型高端CNC机床

适用场景:

金属棒材、管材、法兰、盘体型材的夹紧加工



μm级 超精动力卡盘